

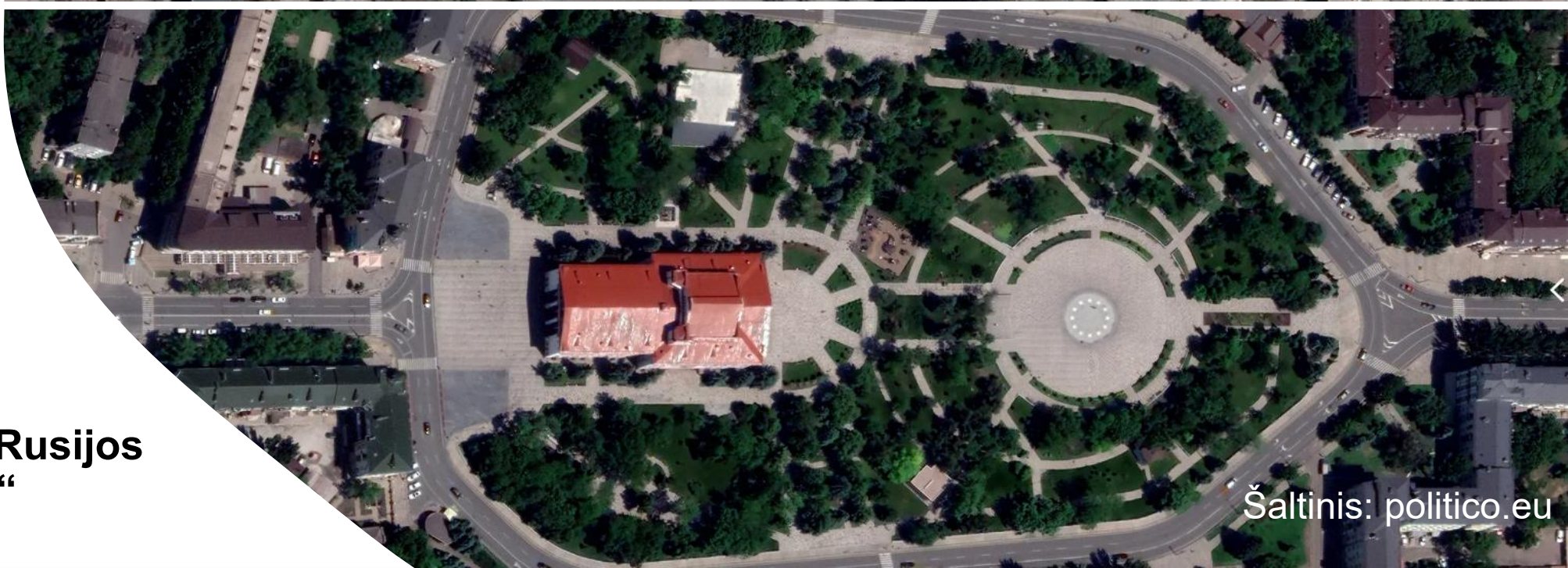
FREE Rail programa: integracija į Europos geležinkelių sistemą

Po Rusijos
„taikos“



Mariupolio teatras (Ukraina)

Prieš Rusijos
„taiką“



Šaltinis: politico.eu



**RU / BY / GTT sprendimai ir technologijos –
grėsmė nacionaliniam saugumui ir LTG veiklai**

Kodėl FREE Rail?



F

Laisvi (Free)

- nuo Rusijos Federacijos reglamentų
- nuo Rusijos Federacijos įrangos ir IT sprendimų
- nustatyti taisykles
- Pasirinkti Europinį kelią

R

Atsparūs (Resilient)

- Rusijos Federacijos spaudimui
- nedraugiškiems pokyčiams
- kibernetinėms atakoms
- tiekimo trikdžiams

E

Europietiški (European)

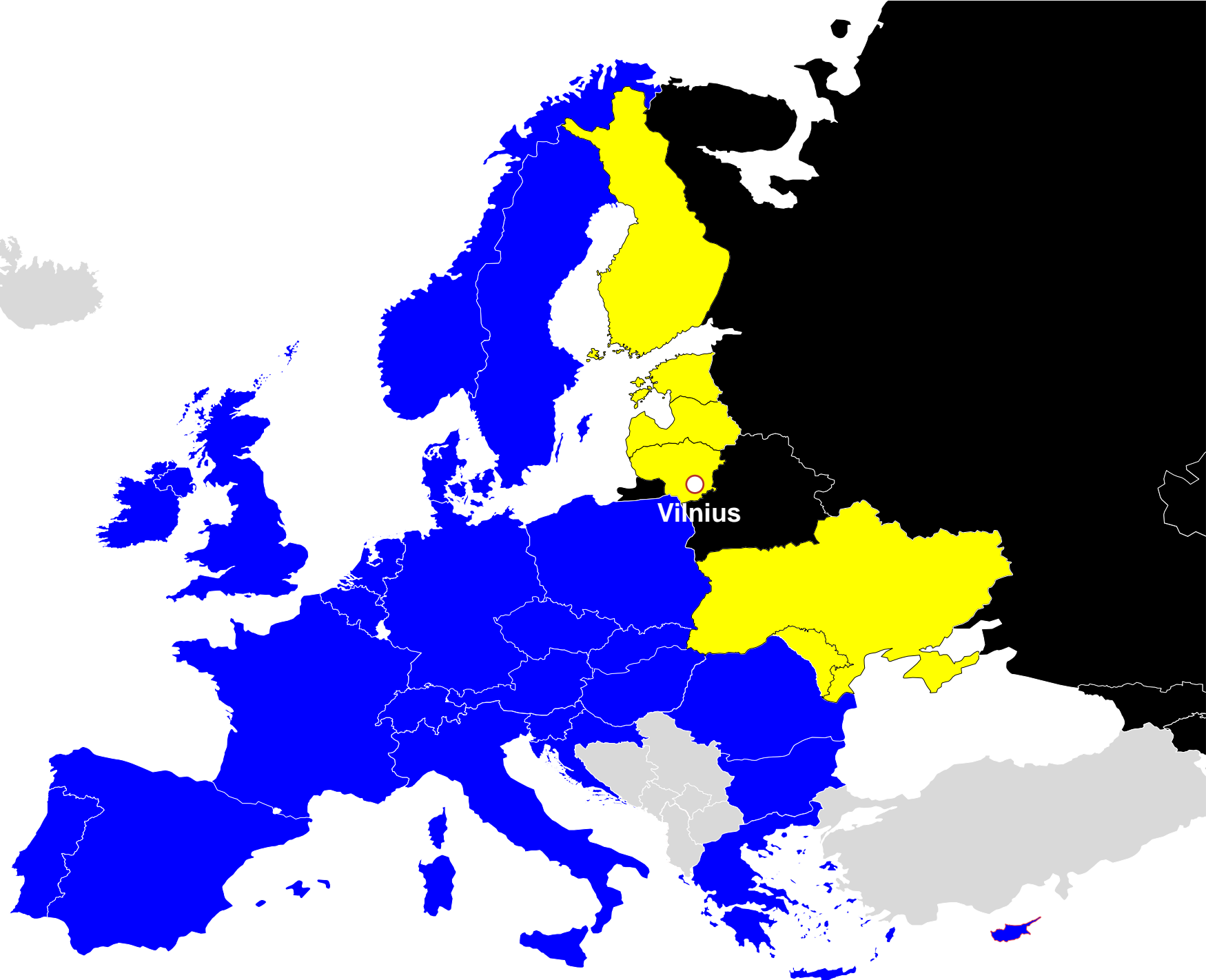
- Europos geležinkelių tinklo dalis
- besikeičiantys drauge su kitomis EU šalimis
- besitransformuojantys ir prisitaikantys prie Europinės vėžės

E

Noriai priimantys (Embracing)

- Formuoti naują koncepciją 1520 vėžei
- Reikšmingus rezultatus Lietuvai / Baltijos regionui

Bendras regiono geležinkelių siekis - pilna integracija į Europą



- ES geležinkelių standartai
- Į ES sistemą integruotini 1520 mm standartais paremti geležinkeliai
- 1520 mm standartais paremti geležinkeliai

FREE Rail programos kryptys



01 Geležinkelių veiklos modelis EU+

02 Technologinė integracija

03 IT integracija



Technologinė integracija į Europą – prioritetas FREE Rail programoje



Nepriklausomybės nuo RU/ BY užtikrinimas

- Nepriklausomų geležinkelių sistemos struktūrinių posistemių elementų tiekimo grandinių sukūrimas.
- Rizikų, susijusių su neteisėtu jautrios informacijos rinkimu, prevencija.

Rinkos liberalizacija

- Perteklinių reikalavimų geležinkelių sistemos struktūrinių posistemių elementams panaikinimas

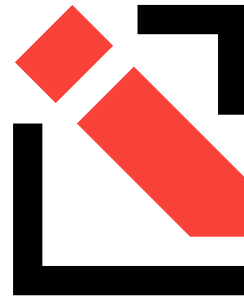
Ne revoliucija, o evoliucija

- Geležinkelių sistemos struktūrinių posistemių elementų pakeičiamumas planuojamas įvertinant elementų kritiškumą, esamas atsargas ir struktūrinių posistemių remonto planus.

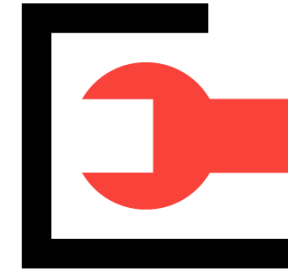
Techninis suderinamumas ir teisinė integracija su Europos geležinkelio sistema



**Posistemių
elementų keitimas
alternatyvomis**



**Teisės aktų ir
standartų pakeitimai**



**Norminių techninių
dokumentų rengimas ir
akreditacija**

Posistemių elementų keitimas alternatyvomis



- Atlikta geležinkelių sistemos struktūrinių posistemių (INF, CCS, ENE, WAG and LOC PAS) analizė, nustatytos posistemių elementų sąsajos su RU/ BY, įvertintas jų kritiškumas ir egzistuojančios alternatyvos.

Struktūrinis posistemis	Rytų technologijų naudojimas	Alternatyvos Rytų technologijoms
INF posistemis	92%	76%
CCS posistemis	90%	22%
ENE posistemis	74%	100%
WAG posistemis	100%	23%
LOC PAS posistemis	Analizė atlikta pagal lokomotyvų tipą, todėl rezultatai skiriasi atsižvelgiant į lokomotyvų gamybos vietą.	

- Rengiant detalius struktūrinių posistemių elementų keitimo planus, vertinamos šios galimybės:
- Keitimas egzistuojančiomis alternatyvomis Vakarų rinkose.
 - Galimybė keisti technologiją / reikalavimus elementams.
 - Galimybė vykdyti gamybą Lietuvoje.



08 833
10.10.2022-2023

60834165
EKSPLOATUOJER

24

02 2024

69 T 7400

PAGAMINTAS 27
01.02.1983

KR 833
18.08.2005

MC-0

REV 033 tn 10.22

AUTOREZIMAS

ISBANDYTAS
00 2022

Geležinkelių veiklos modelis EU+: pritaikymas Baltijos šalyse

ES veiklos modelis

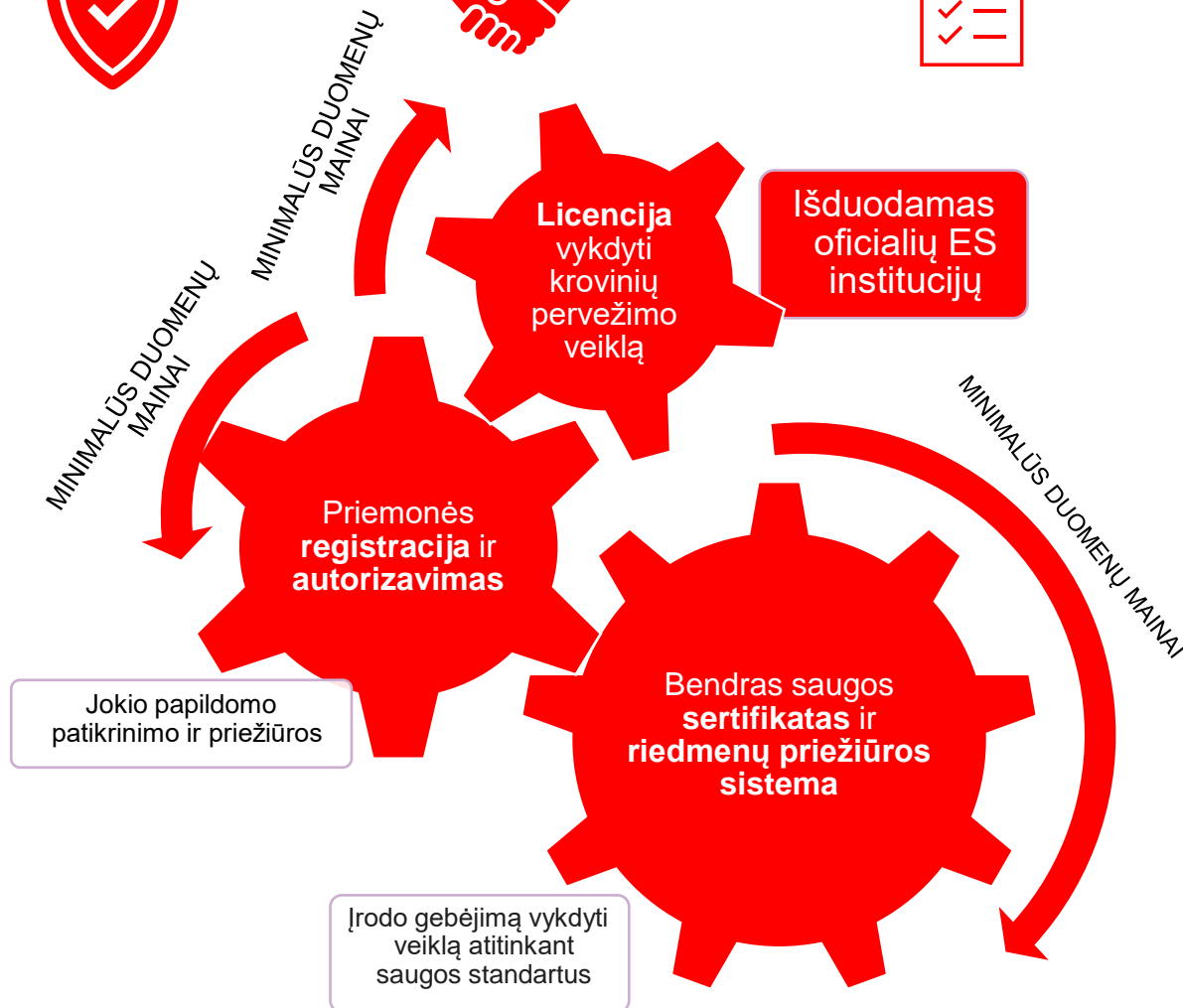
ABIPUSIS PASITIKĖJIMAS



DVIŠALIS BENDRADARBIAVIMAS



PARTNERYSTĖ



Rusiškas veiklos modelis

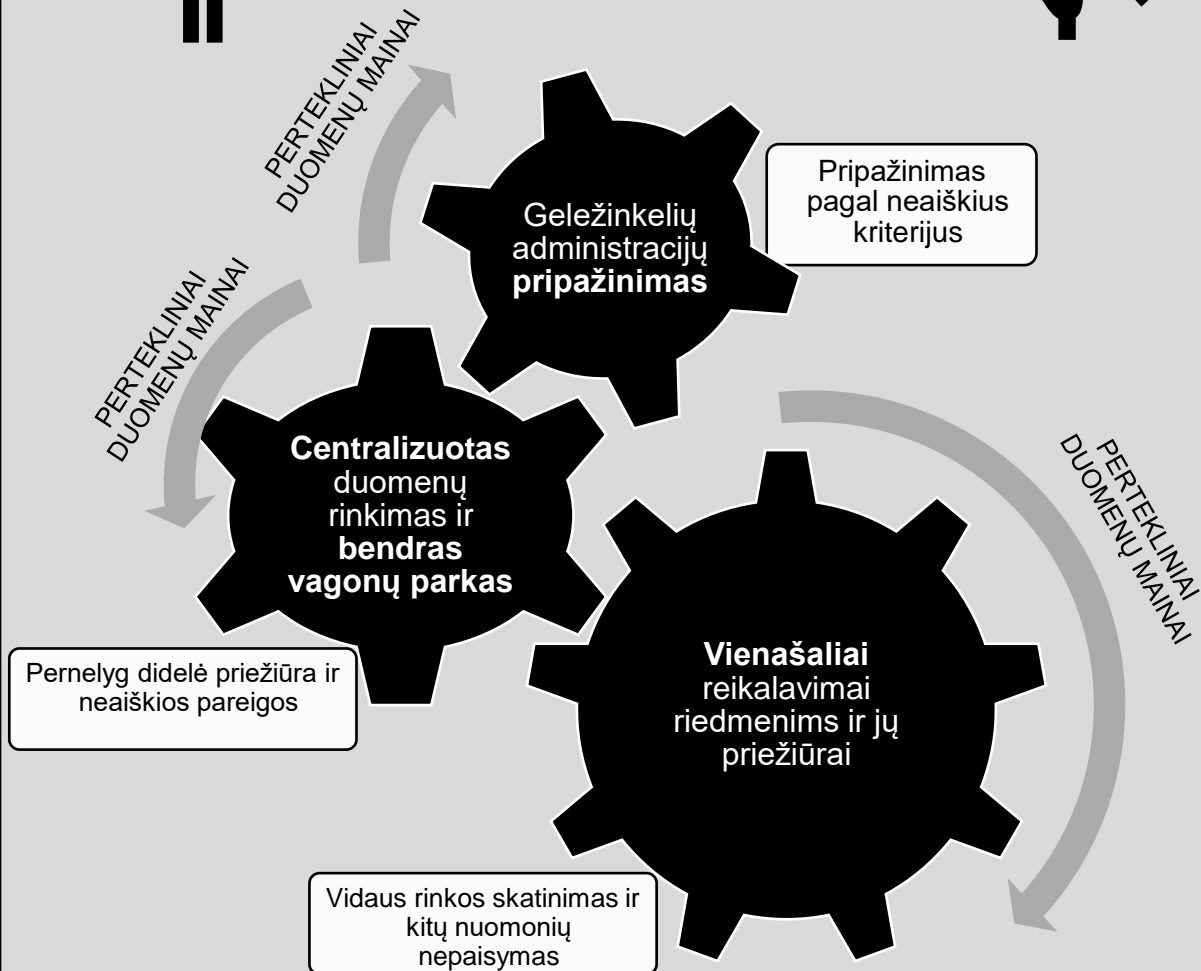
NEPASITIKĖJIMAS



PERTEKLINĖ KONTROLĖ



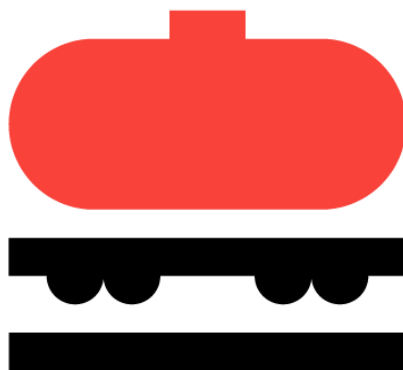
BENDROJI NUOSAVYBĖ



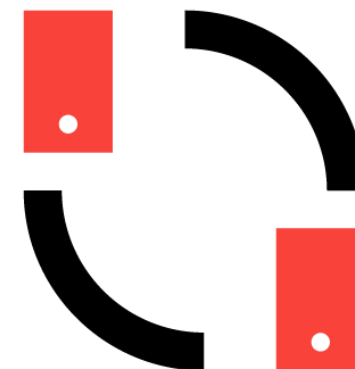
LTG inicijuoja pokyčius vežėjo paslaugų teikimui Baltijos šalyse



Bendrosios vagonų naudojimo sutarties GCU* praplėtimas



Vagonų registracija ERA EVR**



Važtos duomenų mainai per UIC Orfeus sistemą

* G520 CU - The General Contract of Use for Wagons

** ERA EVR - The European Union Agency for Railways, The European Vehicle Register



Dėkoju už dėmesį